

Paris, le 7 juillet 2021

À nos parties prenantes :

Nous sommes heureux de confirmer que le Groupe Cristal Union réitère son soutien envers les dix principes du Global Compact des Nations Unies dans les domaines des droits de l'homme, du travail, de l'environnement et de la lutte contre la corruption.

Dans cette communication annuelle sur les progrès, nous décrivons les actions que nous mettons en œuvre pour améliorer constamment l'intégration du Global Compact et de ses principes à la stratégie, à la culture et aux opérations journalières de notre entreprise.

Nous nous engageons également à partager ces informations avec nos parties prenantes par le biais de nos principaux canaux de communication.

Bien sincèrement,

Alain COMMISSAIRE
Directeur Général du Groupe Cristal Union



Xavier ASTOLFI
Directeur Général Adjoint



A photograph of three industrial workers in orange high-visibility suits and hard hats standing on a walkway in a large industrial facility with a complex network of pipes and structural beams.

**UNIS &
ENGAGÉS**

A photograph showing a dense field of green leafy plants growing in rows, with several large, light-colored root vegetables (possibly rutabagas) lying on the dark soil in the foreground.

**VERS UNE
CROISSANCE
DURABLE**

RAPPORT RSE 2021

CRISTAL UNION

C'est ensemble
que nous avançons.

1 LE COLLECTIF, MOTEUR DE NOTRE ACTION

UN GROUPE COOPÉRATIF UNIQUE

page 6 - 9

PARTAGER NOS BONNES PRATIQUES AGRICOLES

page 10 - 11

ACCOMPAGNER NOS TALENTS

page 12 - 13

LA SÉCURITÉ, UNE PRÉOCCUPATION DE TOUS LES INSTANTS

page 14 - 15

2 LA DURABILITÉ, LEVIER DE NOTRE PERFORMANCE

ENGAGÉS DANS LA DÉCARBONATION

page 18 - 19

ENGAGÉS DANS LA VALORISATION DE NOTRE MATIÈRE PREMIÈRE ET DE NOS RESSOURCES

page 20 - 21

ENGAGÉS DANS LA R&D AGRICOLE

page 22 - 23

NOUS SOMMES AGILES ET PERFORMANTS

page 24 - 25

NOS INDICATEURS EXTRA-FINANCIERS

page 26 - 29

NOTRE CONTRIBUTION AUX OBJECTIFS DE DÉVELOPPEMENT DURABLE DE L'ONU

page 30 - 31



Alain Commissaire,
Directeur Général
Xavier Astolfi,
Directeur Général Adjoint

ÉDITO

La crise de la Covid-19 l'a pleinement démontré : l'agriculture et l'industrie françaises tiennent une place essentielle dans nos vies, et la filière agroalimentaire est stratégique pour notre pays.

Au sein de Cristal Union, nos coopérateurs cultivent la betterave, une plante aux nombreuses vertus et multiples débouchés, qui sert aussi bien à produire du sucre que du biocarburant pour nos transports, ou de l'alcool pour nos besoins alimentaires, industriels, ou pharmaceutiques.

Nous sommes d'ailleurs particulièrement fiers de participer à la lutte contre la pandémie grâce à notre capacité à fournir à grande échelle l'alcool nécessaire à la production des gels hydroalcooliques.

LA CRISE SANITAIRE NOUS L'A AUSSI RAPPELÉ : C'EST ENSEMBLE, QUE NOUS AVANÇONS !

Chez Cristal Union, la logique collective est notre force depuis toujours et notre moteur pour anticiper les changements, défendre nos valeurs et relever les défis. Fiers d'être une coopérative, nous savons que de notre union naît notre réussite : celle d'une expertise agricole, industrielle et commerciale toujours plus responsable. **Nous sommes aussi solidaires, comme l'a illustré notre décision de fournir gratuitement des semences à nos coopérateurs frappés par le gel en avril 2021.**

Au cœur des défis d'aujourd'hui et demain, nous avons une responsabilité forte : celle de préserver la terre que nous cultivons.

En prise directe avec l'environnement, au quotidien, nos coopérateurs sont les premiers conscients des défis que nous avons à relever. Ils adaptent sans cesse leurs pratiques agricoles pour les rendre toujours plus durables. Avec eux, nous investissons dans la R&D, afin de trouver les meilleurs moyens de valoriser tout le potentiel de notre matière première, la betterave sucrière.

Engagés, nous allions notre performance industrielle à des choix environnementaux clairs.

Après avoir achevé la transition énergétique de nos sites, nous allons encore plus loin. Nous nous donnons les moyens d'être le leader de la décarbonation de notre filière, et poursuivons l'objectif de réduire nos émissions de gaz à effet de serre de 35 % d'ici 2030. Pour ce faire, nous investissons dans des technologies novatrices, favorisant les logiques d'économie circulaire et la production de biomasse.

Ancrés au cœur des territoires et résolument tournés vers l'avenir, nous savons que beaucoup reste encore à imaginer... Pour cela, nous resterons fidèles à nos racines, auxquelles nous tenons tant, et nous nous attachons à associer nos partenaires à nos actions.

LA DURABILITÉ AU CŒUR DE NOTRE MODÈLE ET DE NOS ACTIONS



Précurseur sur les enjeux de l'agriculture et de l'industrie, Cristal Union a placé depuis de nombreuses années l'innovation et la durabilité au cœur de ses priorités.

Un engagement récompensé par la médaille EcoVadis platine qui nous place dans les 1% des entreprises les plus performantes en RSE, parmi les plus de 60 000 entreprises évaluées dans le monde !



1- LE COLLECTIF, MOTEUR DE NOTRE ACTION

UN GROUPE COOPÉRATIF UNIQUE

page 6 - 9

PARTAGER NOS BONNES PRATIQUES AGRICOLES

page 10- 11

ACCOMPAGNER NOS TALENTS

page 12 - 13

LA SÉCURITÉ, UNE PRÉOCCUPATION DE TOUS LES INSTANTS

page 14 - 15

UN GROUPE COOPÉRATIF UNIQUE

Chez Cristal Union, nous regroupons plus de 9 000 coopérateurs, cultivateurs de betteraves, et nous employons plus de 2000 collaborateurs pour produire et commercialiser du sucre, de l'alcool et du bioéthanol.

ANCRÉS DANS LA MOITIÉ NORD DE LA FRANCE, NOUS CONTRIBUONS AU DYNAMISME DES TERRITOIRES ET FAVORISONS LES CIRCUITS COURTS.

Notre modèle est celui d'un approvisionnement local : les parcelles de betteraves de nos coopérateurs sont en effet situées à 30 km en moyenne de nos sucreries. Forts de cet ancrage territorial et de notre engagement responsable, nous contribuons au dynamisme et à l'animation des territoires avec la création de nombreux emplois directs, mais aussi indirects, favorisant une activité économique locale riche. En interaction avec notre environnement, nous accueillons plus de 5 000 visiteurs par an sur nos sites et participons à de nombreux événements locaux importants, comme la Foire de Châlons.

Nous avons pu démontrer notre capacité à coopérer très étroitement avec les territoires et leurs élus dès le début de la crise sanitaire du Covid en fournissant des masques, charlottes, surchaussures ou blouses jetables au personnel soignant des hôpitaux et des EHPAD, au moment où ils en avaient le plus besoin. Nous avons également mis des solutions hydroalcooliques à disposition des pharmacies et des hôpitaux.

ENGAGÉS DANS LA BIOÉCONOMIE, NOUS FAVORISONS LES SYNERGIES AU SEIN DE NOTRE ÉCOSYSTÈME

A Bazancourt-Pomacle, notre bioraffinerie interagit avec de nombreux autres acteurs industriels, comme par exemple Air-Liquide, pour la valorisation du dioxyde de carbone issu de la fermentation, dans une démarche d'économie circulaire. Nous avons par ailleurs encouragé, sur ce site, la mise en place du Centre Européen de Biotechnologie et de Bioéconomie (CEBB) qui réunit les compétences et expertises scientifiques et techniques de quatre chaires issues d'AgroParisTech, de CentraleSupélec, de NEOMA Business School et de l'Université de Reims Champagne-Ardenne. Nous soutenons également l'initiative portée par l'association Nord Est Start Up, le Village by CA Reims, tourné vers l'open innovation.

1^{er}
**FOURNISSEUR DE SUCRE
À L'INDUSTRIE AGRO-ALIMENTAIRE FRANÇAISE**

1^{er}
**OPÉRATEUR D'ALCOOL RECTIFIÉ
EUROPÉEN**

2^e
**PRODUCTEUR DE BIOÉTHANOL
FRANÇAIS**

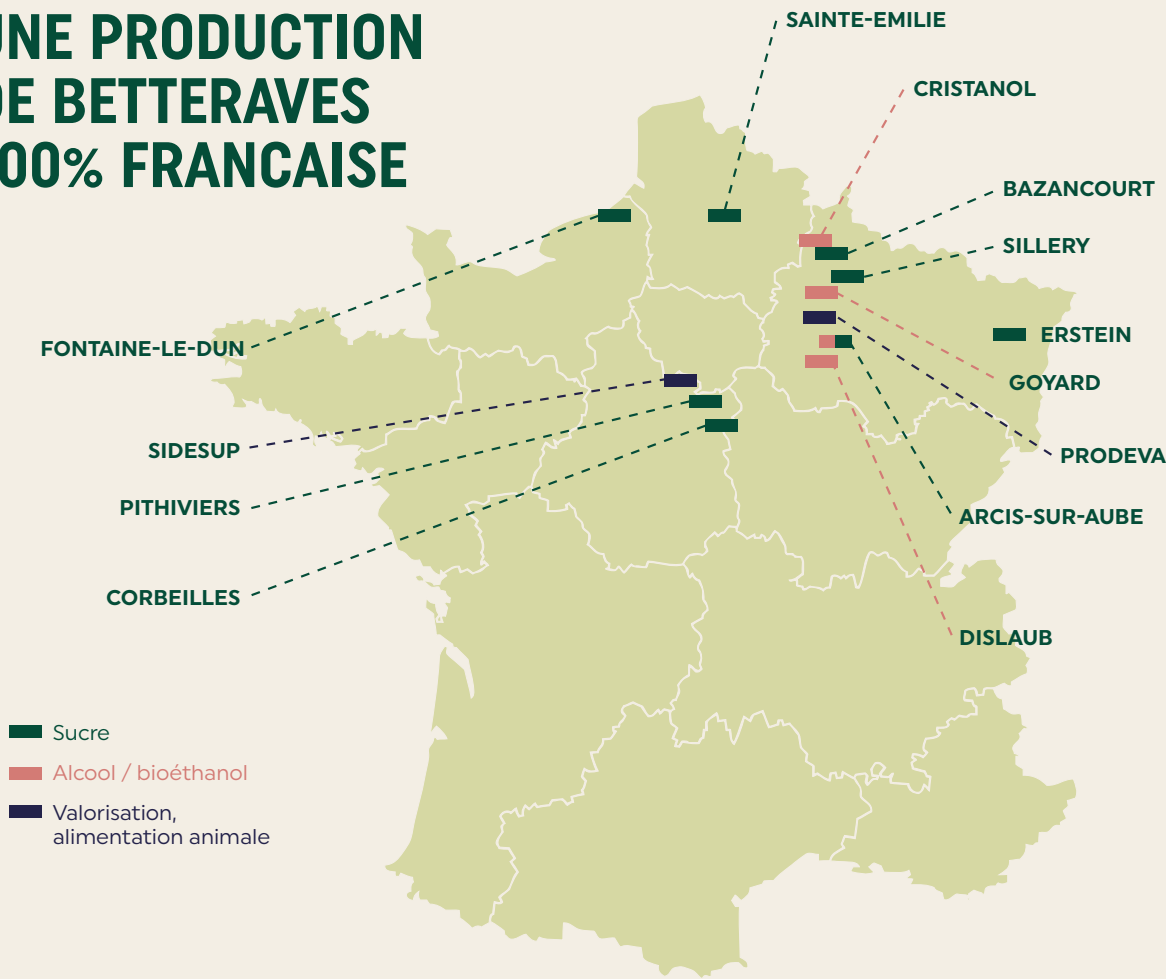
2 500
CLIENTS DANS 100 PAYS

3
GRANDES MARQUES DE SUCRE GRAND PUBLIC

Daddy **erstein**



UNE PRODUCTION 100% FRANÇAISE



120 M€

D'INVESTISSEMENTS INDUSTRIELS SUR LES 2 DERNIÈRES ANNÉES

NOS VALEURS

UNIS	EXPERTS
AGILES	ENGAGÉS

NOTRE MISSION

« Faire converger les intérêts long terme : ceux de nos clients, de nos coopérateurs, de nos collaborateurs, de nos partenaires pour une agriculture et une industrie d'excellence, performantes, responsables et tournées vers les défis de demain »



Olivier de Bohan,
Président

« CHEZ CRISTAL UNION, C'EST LE CADRE DÉMOCRATIQUE QUI GUIDE NOS ACTIONS »

En quoi le modèle coopératif de Cristal Union est-il pertinent ?

Olivier de Bohan : Avant tout, la coopérative naît du choix d'agriculteurs qui, collectivement, décident de se réunir et d'agir ensemble pour pérenniser, sécuriser, transformer et valoriser leurs productions. La coopérative agricole est le prolongement de l'exploitation, dans son organisation, dans son mode de fonctionnement.

En quoi ce modèle est-il démocratique ?

Olivier de Bohan : Le pouvoir souverain au sein de la coopérative est détenu par les coopérateurs, le pouvoir d'orientation, de décision et de surveillance revient au Conseil d'administration, et le pouvoir exécutif à l'équipe de direction, qui réunit les dirigeants salariés de l'entreprise. Les adhérents agriculteurs de la coopérative se réunissent en Assemblée générale une fois par an. Pour le reste de l'année, ils s'appuient sur leurs représentants directs : les coopérateurs-administrateurs qu'ils ont élus. C'est un modèle puissant qui nous permet de prendre les décisions nécessaires à la bonne marche du Groupe, au bénéfice de la majorité de ses coopérateurs.

Le modèle coopératif doit-il évoluer ?

Olivier de Bohan : Ce qui me motive le plus, c'est de répondre aux attentes des jeunes. Nous avons donc le devoir d'être en perpétuelle réflexion. C'est pourquoi nous avons mis en place un groupe «Atout jeunes» avec des représentants de chaque section, qui bénéficient d'un an de formation sur ce qu'est une coopérative, la démocratie, le collectif. Nous en attendons beaucoup pour connaître les attentes des futurs adhérents, c'est essentiel pour demain, pour assurer le renouvellement des générations.

Etes-vous confiant pour l'avenir ?

Olivier de Bohan : Je suis serein. La Covid aurait pu nous faire peur, avec - 80 % de débouchés sur l'éthanol alors que l'on avait investi des centaines de millions d'euros dans les distilleries, mais notre agilité et notre flexibilité nous ont permis de compenser cette baisse brutale par la **production d'alcool pour les gels hydroalcooliques, dont la demande a explosé dès mars 2020.**

Nous avons aussi subi la crise de la **jaunisse de la betterave**, qui a généré une perte de 30 % de notre production. Malgré tout cela, nous allons revenir significativement dans le vert cette année. Être capable de traverser ces deux crises majeures et présenter des comptes significativement positifs, c'est un exploit qui conforte la pertinence de notre stratégie !

Pour en savoir plus, retrouvez notre vidéo Atout Jeunes sur notre site.



Une coopérative à sections, pour une collaboration de proximité avec les coopérateurs de nos bassins betteraviers

Cristal Union compte 9 000 adhérents répartis en huit sections qui correspondent aux huit zones géographiques de nos sucreries. Les conseillers de section élus en Assemblées Générales de Sections, gèrent les relations de proximité avec les coopérateurs de chacun des bassins betteraviers et prennent des décisions pour assurer le bon fonctionnement local. Chaque section est représentée par trois élus qui siègent au Conseil d'administration de Cristal Union. Chaque président de section siège au bureau de la coopérative, où il ne défend pas uniquement son territoire mais bien une vision globale pour l'ensemble des coopérateurs. Les conseils de section valident les décisions locales, émettent des avis et les proposent au Conseil d'administration : ce dispositif est un gros avantage, car il facilite la remontée de toutes les informations et spécificités liées à une zone géographique.

Pour en savoir plus, retrouvez notre vidéo
Gouvernance sur notre site.

PARTAGER NOS BONNES PRATIQUES AGRICOLES

Fiers d'être une coopérative, nous savons que de notre union naît notre réussite : celle d'une agriculture et d'une expertise industrielle et commerciale responsables, tournées vers les enjeux de demain.

Nos 9 000 coopérateurs sont en prise directe et quotidienne avec la terre. Depuis de nombreuses années, ils adaptent régulièrement leurs pratiques pour une meilleure maîtrise de leur empreinte environnementale.

POUR LES ACCOMPAGNER, EN 2015, NOUS AVONS MIS EN PLACE UNE DÉMARCHE AGRICOLE D'AMÉLIORATION CONTINUE NOMMÉE CRISTAL VISION, SMART SUGAR BEET.

Grâce à l'implication de tous, ce dispositif exigeant permet de faire évoluer les pratiques agricoles, depuis les champs jusqu'à l'approvisionnement sur nos sites industriels ! **CRISTAL VISION répond aussi aux standards de la plateforme d'agriculture durable SAI, dont elle dépasse les exigences sur de nombreux points.**



UN TRIPLE ENGAGEMENT DURABLE

1 - EXPÉRIMENTER ET PARTAGER LES NOUVELLES PRATIQUES AGRONOMIQUES

12 AGRONOMES EXPERTS

Répartis sur toutes nos zones de cultures, ils accompagnent nos coopérateurs et les conseillent lors des réunions agronomiques, par exemple.

15 000 MICRO-PARCELLES D'ESSAIS

Nous y testons les différentes étapes de l'itinéraire cultural et tout particulièrement les nouvelles variétés.

60 RESPONSABLES « RELATIONS CULTURE »

En contact direct avec nos agriculteurs, ils se font le relais des informations et des innovations, au quotidien.

UNE COMMUNICATION TECHNIQUE DE PROXIMITÉ TOUT AU LONG DE L'ANNÉE

Nous éditons une brochure annuelle de référence répertoriant les meilleures techniques du moment, véritable Bible pour nos coopérateurs et des « brèves agro » en fonction de l'actualité et personnalisées par secteurs géographiques.

2 - ÉVALUER ET ADAPTER NOS PRATIQUES AGRICOLES, SELON LES PLUS HAUTS STANDARDS

UN ACCOMPAGNEMENT DE NOS 9 000 COOPÉRATEURS

grâce à un outil d'auto-diagnostic annuel de leurs pratiques agricoles permettant de suivre les démarches de progrès mises en place dans les exploitations. 20 réunions de préparation des campagnes betteravières sont également organisées.

EN UN AN, 1600 PLANTEURS ONT RÉALISÉ UN DIAGNOSTIC PERSONNALISÉ SUR NOTRE OUTIL D'AIDE À LA DÉCISION CRISTAL CERC'OAD®

Ils ont ainsi pu préparer leurs dispositifs de lutte contre la cercosporiose.

78%

DE NOS CULTURES DE BETTERAVES CERTIFIÉES GOLD OU SILVER SAI EN 2020 (soit une progression de 14% en 5 ans).



3 - APPROVISIONNER NOS SITES EN TOUTE SÉCURITÉ, EN LIMITANT NOTRE IMPACT SUR L'ENVIRONNEMENT

100 RÉUNIONS DE SÉCURITÉ PAR AN

avec les sociétés de transports de betteraves.

UNE GÉOLOCALISATION DES TAS DE BETTERAVES ET DES CAMIONS EN CAMPAGNE

pour optimiser au mieux les trajets et parcourir le moins de distance possible.

PLUS DE 1 000 TONNES D'ÉMISSIONS DE GAZ À EFFET DE SERRE ÉVITÉES

grâce au déterrage de nos betteraves, qui permet de réduire le nombre de trajets nécessaires entre nos champs et nos sites.



Sylvain Verger,
Ingénieur, service agronomique

« AVEC CRISTAL VISION, NOUS ALLONS AU-DELÀ DES STANDARDS ATTENDUS PAR LA PLATEFORME D'AGRICULTURE DURABLE SAI ! »

CRISTAL VISION, smart sugar beet, c'est quoi ?

Depuis une dizaine d'années, nos clients et consommateurs sont de plus en plus attentifs à la qualité environnementale de leurs produits et à la durabilité des pratiques agricoles. Chez Cristal Union, nous avons toujours considéré ces sujets avec le plus grand sérieux. Au départ, nous répondions à ces attentes au cas par cas. En 2015, nous avons décidé de fédérer toutes nos actions pour répondre à toutes les demandes, en une seule démarche durable et ambitieuse. C'est ainsi que nous avons créé notre référentiel CRISTAL VISION, smart sugar beet.

Alors que nous lançons CRISTAL VISION, la plateforme d'agriculture durable SAI commençait à faire parler d'elle. Il nous a semblé naturel d'associer les deux démarches. Mais ce qui nous rend fier, c'est qu'avec CRISTAL VISION, nous allons souvent bien au-delà des standards attendus par la plateforme d'agriculture durable SAI, par exemple sur les questions de sécurité à la ferme !

Concrètement, comment ça marche et quels sont les résultats ?

CRISTAL VISION EST UN VÉRITABLE DISPOSITIF D'ACCOMPAGNEMENT. L'OBJECTIF EST D'ÉVALUER LES PRATIQUES DE TOUS NOS COOPÉRATEURS, SOIT PLUS DE 9 000 PERSONNES, ET DE LES FAIRE ÉVOLUER QUAND CELA EST NÉCESSAIRE.

C'est une démarche d'amélioration continue, globale et exigeante ! Concrètement, nos coopérateurs remplissent tous les 3 ans une grille d'auto-évaluation de leurs pratiques, comprenant 40 questions sur des sujets aussi diversifiés que la sécurité dans leur ferme, le stockage des carburants, ou le maintien de la fertilité des sols. En complément, nous auditions 100 fermes par an de manière plus poussée.

En comparaison, la plateforme d'agriculture durable SAI effectue une auto-évaluation de seulement 100 agriculteurs tirés au sort sur 3 ans, et ne fait auditer que 10 fermes.

En 2015, 64% de nos planteurs étaient déjà certifiés Gold ou Silver SAI (soit répondant aux plus hauts niveaux de la certification). En 2020, ce sont 78% de nos planteurs qui sont certifiés Gold ou Silver SAI. Soit une progression de 14%, en 5 ans.

Qu'est-ce qui explique cette progression, et quels sont les objectifs demain ?

Notre objectif a toujours été d'aider en priorité nos planteurs classés « bronze » à gravir les échelons de la certification SAI et les échelons de CRISTAL VISION.

Par ailleurs, depuis la mise en place de Cristal VISION, nos planteurs se sont aperçus que même avec des pratiques de bon niveau, ils avaient des marges de progression sur certains sujets, notamment celui de la sécurité à la ferme.

Beaucoup se sont penchés sur la question du stockage de leur carburant, produits phytosanitaires et engrais. Sensibilisés, ils ont décidé d'investir dans des moyens de prévention et de contrôle des écoulements accidentels. D'autres ont décidé de se former aux premiers secours... Ceux qui sont allés encore plus loin, pour être certifiés Gold, ont aussi mis en place des mesures comme le suivi de leurs stocks de produits en temps réel ou l'irrigation de leurs betteraves en fonction des besoins exacts en eau et de la réserve utile des sols, grâce à un système de modélisation très poussé et des outils connectés. C'est d'ailleurs l'un des grands défis de demain : passer des critères SAI 2.0 aux critères SAI 3.0 établis en 2021, encore plus exigeants. Tout un programme !

ACCOMPAGNER NOS TALENTS

Fidèles à nos valeurs coopératives, nous considérons que le bon fonctionnement d'une entreprise repose sur la première de ses richesses : la diversité des talents qui la composent !

ÉGALITÉ FEMMES-HOMMES

87/100 

C'EST LE SCORE DE L'INDEX D'ÉGALITÉ FEMMES-HOMMES EN 2020 CHEZ CRISTAL UNION

Un beau score dans un secteur longtemps resté très masculin ! Chez Cristal Union, nous agissons au quotidien pour promouvoir nos talents féminins, repérer les écarts de rémunération femmes-hommes et les réduire.

EMPLOI DES JEUNES



90 alternants font aujourd'hui partie des équipes de Cristal Union. Une nouvelle campagne de recrutement est en cours, avec plus de 50 offres proposées sur nos différents sites et métiers. Chaque année, une partie importante des contrats d'alternance débouchent sur une embauche. En 2020, 31 alternants se sont vu proposer un contrat et 244 jeunes de 25 ans et moins ont rejoint nos équipes (tous types de contrats confondus, stages d'entreprise).

SITUATIONS DE HANDICAP

À la suite du diagnostic réalisé en 2019 par l'Association de Gestion du Fonds pour l'Insertion Professionnelle des Personnes Handicapées (AGEFIPH), nous avons défini et mis en œuvre une stratégie d'inclusion avec de nombreuses actions de sensibilisation (campagnes d'affichage, communication vers les collaborateurs, ateliers de sensibilisation...). Un référent handicap a par ailleurs été nommé dans chacun de nos établissements. Son rôle : rencontrer et accompagner les salariés en situation de handicap, informer et aider ceux qui le souhaitent dans leurs démarches pour obtenir la reconnaissance de la qualité de travailleur handicapé, réfléchir aux solutions pour maintenir le salarié dans l'emploi, ou encore développer le recours au secteur protégé et adapté. Cristal Union a également créé un comité diversité & égalité des chances, se réunissant 2 fois par an pour définir et suivre les actions de la politique handicap.

Grâce à toutes ces mesures, notre taux d'emploi direct de salariés en situation de handicap a augmenté de 60% avec 6,59% de personnes en situation de handicap dans nos équipes en 2020.

BIEN-ÊTRE AU TRAVAIL

77% 

C'EST LE POURCENTAGE DE SALARIÉS SATISFAITS DE TRAVAILLER CHEZ CRISTAL UNION, SELON NOTRE BAROMÈTRE SOCIAL RÉALISÉ TOUS LES DEUX ANS

Dans le cadre de notre accord sur la Qualité de Vie au Travail (QVT), nous poursuivons nos actions sur l'articulation entre la vie personnelle et la vie professionnelle, l'amélioration des conditions de travail, la lutte contre les discriminations et le droit à la déconnexion. Soucieux de préserver la santé physique et mentale de nos collaborateurs, nous avons également mis en place un dispositif d'écoute et de soutien psychologique gratuit, individualisé, anonyme et strictement confidentiel.

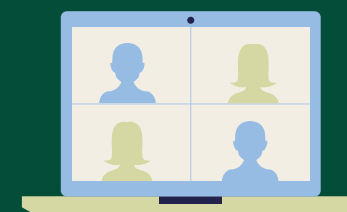
FORMATION

71% 

C'EST LE POURCENTAGE DE COLLABORATEURS DE CRISTAL UNION QUI ONT SUIVI UNE FORMATION EN 2020

Les collaborateurs de Cristal Union bénéficient d'une offre de formations très large (outils ludo-pédagogiques, e-learning, classes virtuelles, formation par l'action etc.). Le Groupe a aussi sa propre école de formation, Cristal Académie, qui permet aux apprenants de se former en conditions réelles, sur le terrain. Pour aller toujours plus loin, nous avons également renforcé notre outil informatique dédié aux dispositifs d'apprentissage. Il permet la capitalisation de nos savoir-faire par les collaborateurs de terrain et contribue fortement à la transmission des connaissances, facilitant notamment l'intégration des nouveaux collaborateurs. En 2020, des parcours de formation ont même été créés sur cet outil. Les salariés des sites de Bazancourt, Erstein, Sainte-Emilie et Sillery ont pu en bénéficier. Sur la base de ces premiers succès et des retours positifs des apprenants, il a été décidé de le déployer sur l'ensemble de nos sucreries en 2021 !

COVID 19 : GÉNÉRALISATION DU TÉLÉTRAVAIL À TOUS LES POSTES QUI LE PERMETTAIENT, POUR UNE POURSUITE DE L'ACTIVITÉ DANS LES MEILLEURES CONDITIONS DE SÉCURITÉ



Depuis le début de la crise sanitaire, Cristal Union s'est adapté pour poursuivre son activité dans des conditions sûres pour ses salariés. Parmi les solutions proposées, le télétravail s'est imposé aux collaborateurs qui pouvaient effectuer leurs missions à distance. Un accord collectif permettait déjà, avant la pandémie, d'avoir recours au télétravail chez Cristal Union. Cette habitude a permis de déployer rapidement le dispositif au plus grand nombre, lorsque la situation sanitaire l'a exigé. La fiabilité des outils informatiques du Groupe et les outils collaboratifs à disposition ont permis de maintenir la continuité des activités. Forts de cette expérience enrichissante, 88% des salariés de Cristal Union considèrent désormais que le télétravail est adapté à leur activité professionnelle. Cristal Union prévoit d'engager de nouvelles négociations avec les partenaires sociaux, sur ce thème, en 2021.

Pour les collaborateurs dont les missions ne peuvent être réalisées qu'en présentiel, sur site, Cristal Union a adapté son organisation et ses protocoles dès le début de la crise sanitaire, en suivant scrupuleusement les consignes du gouvernement pour leur garantir une totale sécurité, tout en permettant d'assurer la continuité de ses activités essentielles.

Annie Munier,
Responsable système de management et RSE



CONVERGENCE : UN PROJET MANAGÉRIAL QUI ALLIE PERFORMANCE AGRICOLE, INDUSTRIELLE ET COMMERCIALE !

« En 2017, Cristal Union a développé un système de management global, dont l'objectif était d'allier performance agricole et industrielle et de tendre vers l'excellence opérationnelle de façon homogène sur l'ensemble des sites du Groupe. Trois ans plus tard, en 2020, une nouvelle étape a été franchie avec le projet **Convergence**, dont l'ambition est de renforcer la culture clients dans tous les projets de Cristal Union et de sa filiale commerciale Cristalco. La méthode : adapter les modes de fonctionnement des différents services et favoriser le partage d'informations. Toutes les équipes sont pleinement mobilisées ! Notre objectif : atteindre l'excellence pour satisfaire au mieux nos clients et l'ensemble de nos parties-prenantes ! »

LA SÉCURITÉ, UNE PRÉOCCUPATION DE TOUS LES INSTANTS



Sébastien Guillemin,
Responsable Sécurité

« QUAND ON SE FIXE COMME OBJECTIF 0 ACCIDENT GRAVE, ON RÉDUIT AUSSI LES AUTRES ACCIDENTS ! »

La démarche global séCU, c'est quoi ?

La démarche global séCU est une démarche de prévention exigeante, qui concerne tous les intervenants internes et externes et toutes les activités du groupe. Avec global séCU, notre objectif, c'est zéro accident grave !

Concrètement, qu'est-ce qui est fait pour aboutir à zéro accident grave ?

Au cœur de notre dispositif, il y a une mobilisation de tous les instants !

TOUS LES JOURS, SUR TOUS NOS SITES, NOS COLLABORATEURS SONT ACTEURS ET RESPONSABLES DE LA SÉCURITÉ, ET L'ENSEMBLE DES MANAGERS OPÉRATIONNELS RÉALISENT DES BRIEFINGS SÉCURITÉ AVEC LEURS ÉQUIPES.

Pas une journée ne passe sans un échange pour agir sur nos comportements ou sur les situations à risque. A cela s'ajoutent nos dix règles pour la vie. Ces 10 règles qui fixent nos comportements attendus sont là pour nous protéger contre les risques les plus graves (chute de hauteur, collision de véhicules etc.).

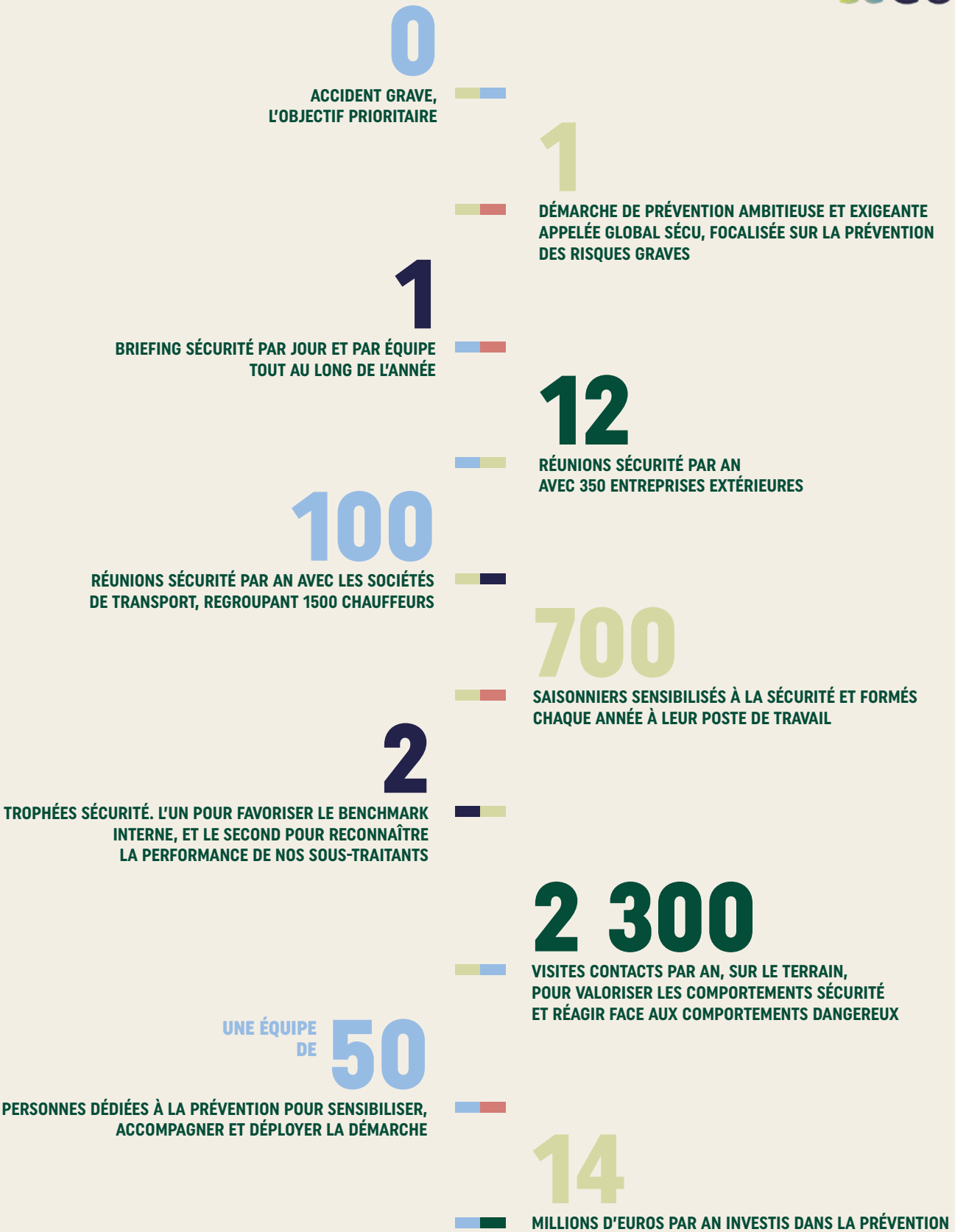
Et parce que la sécurité est l'affaire de tous, nous mobilisons nos collaborateurs et nos partenaires.

Tous les ans, nous organisons une Journée sécurité, un grand rendez-vous destiné à sensibiliser et mobiliser nos collaborateurs. Nous avons également créé deux trophées sécurité pour valoriser les actions de prévention, dont un est destiné à nos partenaires. A cela s'ajoute un ambitieux dispositif d'échange et de formation à nos règles de sécurité comprenant des centaines de réunions par an avec nos 1 500 transporteurs, nos 350 sociétés sous-traitantes, ou encore nos 700 saisonniers. Nous ne laissons rien au hasard !

Quels sont les résultats ?

Les accidents ne sont pas une fatalité, et nos résultats sont en constante amélioration !
En 2020 notre objectif de zéro accident grave est atteint. Notre taux de fréquence d'accident, avec arrêt de travail, est aussi au plus bas depuis 2014. Notre posture : la culture juste pour reconnaître et encourager les comportements et actions en sécurité et réagir de façon systématique en cas d'écart ! Nous pilotons au quotidien la sécurité. Chaque année, des objectifs et des orientations sont fixés. Nous vérifions ensuite, grâce à des audits, que nos outils de global séCU sont bien en place. **Par ailleurs, 30 % de notre intéressement dépend des bonnes performances de sécurité.**

LA SÉCURITÉ, EN BREF





2- LA DURABILITÉ, LEVIER DE NOTRE PERFORMANCE

ENGAGÉS DANS LA DÉCARBONATION

page 18 - 19

ENGAGÉS DANS LA VALORISATION DE NOTRE MATIÈRE PREMIÈRE ET DE NOS RESSOURCES

page 20 - 21

ENGAGÉS DANS LA R&D AGRICOLE

page 22 - 23

NOUS SOMMES AGILES ET PERFORMANTS

page 24 - 25

ENGAGÉS DANS LA DÉCARBONATION

Entre 2010 et 2020, Cristal Union a réduit ses émissions de gaz à effet de serre (GES) de 15 % par tonne de betterave et son énergie consommée de 8,2 % par tonne de betterave sur l'ensemble de ses sucreries.

Certifié ISO 50 001 pour l'ensemble de ses sites depuis 2015, le Groupe ne compte pas en rester là !

SA TRANSITION ÉNERGÉTIQUE ACHÉVÉE, CRISTAL UNION SE DONNE LES MOYENS D'ÊTRE LE LEADER DE LA DÉCARBONATION DANS SA FILIÈRE.
L'OBJECTIF : MOINS 35 % DE GES D'ICI 2030, SOIT UNE ÉCONOMIE DE 265 000 TONNES DE CO₂.

Pour y parvenir, nous avons défini une feuille de route décarbonation selon 4 axes :

- poursuivre nos efforts pour améliorer encore notre efficacité énergétique
- valoriser l'énergie résiduelle de nos procédés
- réduire notre dépendance aux énergies fossiles, notamment au gaz naturel

- nous engager dans la production d'énergies renouvelables, en valorisant au maximum ses coproduits et nos résidus de production

Par ailleurs, le Groupe anticipe les réglementations futures avec un plan d'actions dont l'ambition est d'atteindre la neutralité carbone à l'horizon 2050.

Pour accompagner cette dynamique, Cristal Union s'est engagé, en 2020, auprès du collectif Science Based Target Initiative (SBTi) fondé par l'ONU, le CDP et le WWF.

Le but : s'engager concrètement et à son échelle à limiter la hausse des températures d'ici 2100, avec des actions de réduction de ses émissions de gaz à effet de serre. Cristal Union présentera son plan d'action finalisé à SBTi d'ici 2022.

TOUTES LES CHAUFFERIES DE CRISTAL UNION SONT ALIMENTÉES PAR DE LA BIOMASSE OU DU GAZ NATUREL

Depuis plus de dix ans, la transition énergétique est une priorité chez Cristal Union. Et les résultats sont déjà au rendez-vous !

Le Groupe a en effet modernisé ou remplacé l'ensemble des chaudières de ses sucreries et distilleries par des équipements haute performance. Des chaudières biomasse ont été installées dans les distilleries de Cristanol, Dislaub et Goyard. C'est la construction d'une nouvelle unité de cogénération haute performance à la sucrerie de Sainte-Emilie, en 2018, qui clôt la première phase de transition énergétique du Groupe. Depuis cette date, l'ensemble des établissements industriels de Cristal Union alimentent leurs chaudières exclusivement à partir de biomasse ou de gaz naturel.

Dans son secteur d'activité, Cristal Union se positionne ainsi, à l'échelle européenne, comme un précurseur en termes de performance environnementale.

LA MÉTHANISATION EST À L'HONNEUR DANS LA SUCRERIE DE FONTAINE-LE-DUN



En 2019, le site de Fontaine-le-Dun a démarré sa nouvelle unité de méthanisation alimentée par les eaux de la sucrerie. Opérationnel lors des deux dernières campagnes betteravières, le dispositif a permis de générer du biogaz utilisé pour alimenter la chaudière de la sucrerie à hauteur de 7 %. Pour fonctionner, l'unité de méthanisation utilise les eaux terreuses de la sucrerie. Ces eaux, autrefois non valorisées, sortent totalement épurées du processus de méthanisation. Une belle logique d'économie circulaire ! Pour aller encore plus loin, la construction d'un réseau permettant l'irrigation de 2 400 hectares de parcelles agricoles situées autour de la sucrerie est en cours.

2010-2020

-8%
D'ÉNERGIE CONSOMMÉE

-15%
D'ÉMISSIONS DE CO₂

CAP SUR 2030

-17% (VS 2010)
D'ÉNERGIE CONSOMMÉE

-35% (VS 2015)
D'ÉMISSIONS DE CO₂

TROIS PROJETS DE DÉCARBONATION CRISTAL UNION, LAURÉATS DE FRANCE RELANCE

Cristal Union investit massivement dans la transformation de son outil industriel. Le Groupe a ainsi investi à hauteur de 34 millions d'euros dans trois projets de décarbonation, salués et sélectionnés par France Relance !



A Bazancourt, Cristal Union investit 4 millions d'euros pour alimenter ses fours de déshydratation à partir de biomasse et créer, d'ici avril 2022, une plateforme de stockage assurant l'approvisionnement en combustible de bois. Cette initiative permettant une économie de 65 000 tonnes de CO₂ par an a été soutenue à hauteur de 1,5 millions d'euros, par l'Etat, dans le cadre du plan France Relance.



A Sainte-Emilie, un investissement conséquent de 25 millions d'euros, dont 6,9 millions d'aide de l'Etat, est dédié à une nouvelle unité de séchage indirecte de pulpes de betteraves qui sera opérationnelle en septembre 2023. Celle-ci permettra de valoriser la chaleur résiduelle de l'usine et entrainera l'arrêt de l'usage du charbon. Une diminution de 90 % des émissions de CO₂ de l'activité de séchage est attendue. L'arrêt du charbon permettra en outre de réduire les émissions de poussières ou encore de soufre.



Dans sa filiale Sidesup, Cristal Union investit 5 millions d'euros, dont 1,5 millions d'aide de l'Etat, pour la création d'une troisième ligne de séchage fonctionnant avec un générateur de gaz chaud, alimenté à partir de biomasse. Ces travaux, qui permettront d'accompagner le fort développement des luzernes bio dans le sud de Paris par Cristal Union, leader dans le domaine, seront terminés en avril 2022.

ENGAGÉS DANS LA VALORISATION DE NOTRE MATIÈRE PREMIÈRE ET DE NOS RESSOURCES

Chez Cristal Union nous valorisons notre matière première, la betterave sucrière, en extrayant le sucre pour le cristalliser ou pour le fermenter en alcools et en bioéthanol. Par ailleurs, et c'est moins connu, nous participons aussi, sur nos sites industriels, à la valorisation du blé, de la luzerne, de résidus de l'activité viticole ou encore de certains solvants industriels, toujours dans une logique d'économie circulaire.

UNE MATIÈRE PREMIÈRE, LA BETTERAVE SUCRIÈRE, ET DES PRODUITS TRÈS DIVERSIFIÉS

La betterave permet de produire du sucre alimentaire bien sûr, mais pas seulement ! Depuis de nombreuses années, Cristal Union produit également de l'alcool alimentaire, industriel et cosmétique. Plus récemment, la gamme s'est encore élargie, dans l'alimentation infantile, dans la biocarburant ou, bien sûr, dans le secteur pharmaceutique avec la production d'alcools destinés aux gels hydroalcooliques, activité dans laquelle nous sommes devenus le leader en Europe en 2020.

UNE DIVERSIFICATION DE L'APPROVISIONNEMENT DE NOS SITES INDUSTRIELS

Même si notre activité reste avant tout centrée sur notre matière première principale, la betterave sucrière, nos sites industriels ont su élargir leur approvisionnement au fil des ans.

Notre distillerie **Cristanol** transforme les substrats de sucrerie, le blé entier, les résidus de l'industrie amidonnière, et produit désormais des alcools purs pour servir les plus grandes marques de spiritueux dans le monde entier ! De même, nos outils de déshydratation ne traitent plus seulement de la pulpe de betterave, mais aussi de la luzerne pour l'élevage. **Sur notre site de Dislaub**, nous sommes capables d'offrir une seconde vie à des solvants et alcools industriels usagés, en les régénérant. **Notre distillerie Goyard** collecte pour sa part des coproduits et résidus de l'industrie viticole de son territoire, pour les transformer en matières à forte valeur ajoutée comme les polyphénols ou les huiles essentielles, aux côtés de ses alcools de bouche. Ces diversifications sont possibles car nos outils industriels sont adaptés pour fonctionner en synergie avec d'autres filières. Une belle logique d'économie circulaire !

LE BIOÉTHANOL, UN PRODUIT D'AVENIR À FAIBLE IMPACT ENVIRONNEMENTAL

Le bioéthanol est un carburant d'avenir dont les qualités environnementales sont démontrées : il permet en effet de réduire de 60 à plus de 95% les émissions de gaz à effet de serre, en comparaison des carburants classiques.

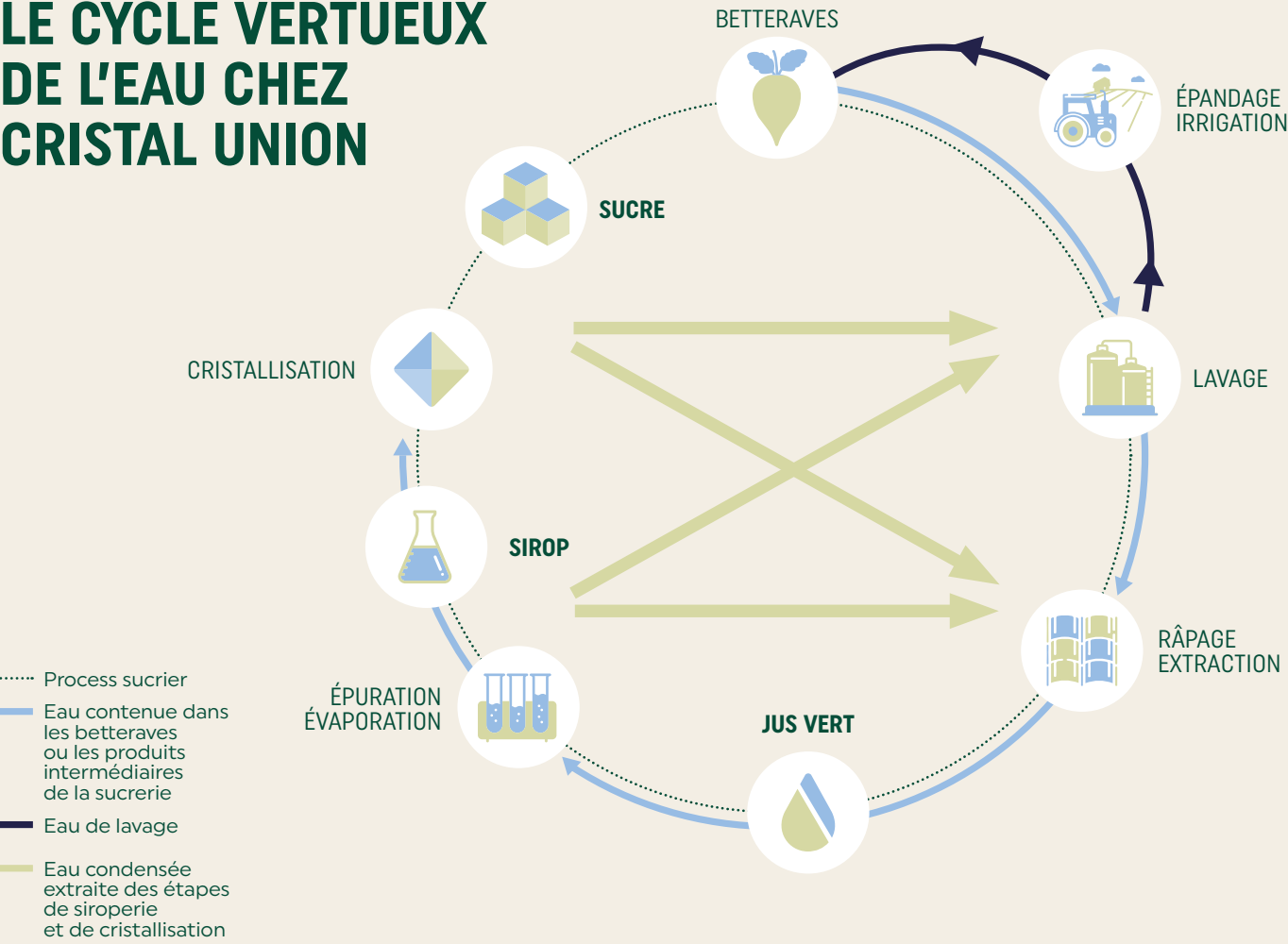
Deuxième producteur français, Cristal Union fabrique du bioéthanol à partir de matières premières agricoles (betterave, blé), de résidus de sucreries issus de ses propres sites, mais aussi des résidus comme les marcs et lies de vins ou des résidus d'amidonnerie issus d'industries.



100% DE L'EAU DES BETTERAVES RÉUTILISÉE !

Fortement engagés dans la logique d'économie circulaire, nous veillons à protéger l'une des ressources les plus précieuses d'entre toutes, l'eau. Chez Cristal Union, nous réutilisons 100% de l'eau contenue dans nos betteraves. Entre 2010 et 2020 nous avons ainsi réduit de 57% notre prélèvement d'eau dans le milieu naturel, 5 millions de m³ d'eau ont été économisés par an !

LE CYCLE VERTUEUX DE L'EAU CHEZ CRISTAL UNION



Les betteraves contiennent plus de 70% d'eau ! Autrefois considérée comme un inconvénient, cette propriété est désormais devenue un atout. Depuis 2010, Cristal Union a investi considérablement dans ses sites industriels afin de réutiliser l'eau contenue dans les betteraves et ainsi réduire son prélèvement d'eau du milieu naturel. Désormais, les sucreries utilisent l'eau qu'elles extraient de leur matière première !

Deux étapes du procédé sucrier consomment de l'eau : le lavage des betteraves en entrée d'usine et l'extraction du sucre des cossettes de betterave.

Au contraire, deux étapes sont productrices d'eau : la siroperie permettant de purifier et de déshydrater les jus sucrés extraits de la betterave et la cristallisation du sirop en sucre blanc. Un juste équilibre a donc été trouvé à force de réglages de nos outils. L'eau récupérée en siroperie et en cristallisation est désormais réutilisée pour le lavage des betteraves et l'extraction du sucre. Après la campagne betteravière, l'eau en excès est stockée dans des bassins à proximité des sucreries. Une fois décantée, elle est utilisée pour l'irrigation des parcelles alentours, rendant ainsi un fier service aux agriculteurs en période estivale. **Toute l'eau est réutilisée et valorisée, jusqu'à la dernière goutte !**

ENGAGÉS DANS LA R&D AGRICOLE

Dans le cadre de notre démarche d'amélioration continue CRISTAL VISION, nous adaptons sans cesse nos pratiques agricoles et nous sommes à l'écoute de toutes les évolutions. Aujourd'hui, 78 % de nos planteurs sont certifiés Gold ou Silver SAI, et nous suivons aussi de près les démarches d'agro-écologies innovantes.

DES MODES DE PRODUCTION, TOUJOURS PLUS DURABLES

Chez Cristal Union, nous investissons dans l'innovation et la R&D pour proposer des modes de culture adaptés et des produits de qualité. Notre service agronomique a par exemple créé il y a quelques années, **Cerc'OAD®** pour lutter de façon plus durable contre la cercosporiose, ravageur tristement célèbre de la betterave. Il a également été moteur dans le développement du **sucre bio**, faisant de Cristal Union le premier producteur de sucre bio de betterave en France depuis 2019 !

Aujourd'hui, le champ d'actions de nos agronomes est très diversifié. Avec nos coopérateurs, ils testent du matériel et des itinéraires techniques innovants dans plus de **15 000 micro-parcelles d'essais**. Ils participent aussi aux recherches **de la ferme pilote TERRALAB** visant à réduire les impacts environnementaux des exploitations, en prenant en compte la rotation de culture. En 2018, Cristal Union a également adhéré à l'association **Pour une Agriculture Du Vivant (PADV)**. Notre équipe d'agronomes participe aux côtés de 15 adhérents à un groupe de travail dédié à l'agro-écologie, aussi appelée agriculture régénérative, dont les principaux axes de travail sont la couverture du sol tout au long de l'année, la réduction du travail du sol et le stockage de carbone.

AUX CÔTÉS DE L'ETAT ET DES ACTEURS DE LA FILIÈRE, NOUS PARTICIPONS ACTIVEMENT AU PLAN NATIONAL DE RECHERCHE ET D'INVESTISSEMENT, DOTÉ DE 7 MILLIONS D'EUROS, DONT L'OBJECTIF EST DE TROUVER DES SOLUTIONS ALTERNATIVES AUX NÉONICOTINOÏDES POUR LUTTER EFFICACEMENT CONTRE LA JAUNISSE DE LA BETTERAVE.

Nous participons activement au plan de recherche co-piloté par l'INRAe et l'ITB qui vise à mieux comprendre la manière dont se développe la jaunisse, à identifier des gènes de résistance au virus, mais aussi et surtout à mettre en évidence les meilleures techniques de lutte : développement de variétés résistantes, solutions telles que le biocontrôle ou les insectes auxiliaires. Dans le cadre des fermes pilote d'expérimentation, notre service agronomique participe à la validation de ces techniques.

Près d'un tiers des fermes pilote sont suivies par les services de Cristal Union.

UNE CONVICTION : SEULE UNE COMBINAISON DE SOLUTIONS PERMETTRA DE COMBATTRE LA JAUNISSE DE LA BETTERAVE !

UN ACCOMPAGNEMENT SUR-MESURE ET TOUJOURS PLUS DE SERVICES AGRICOLES



CRISTALCOOP
100% MOBILE GÉOLOCALISATION

Le développement d'outils d'information et d'échanges en temps réel est essentiel pour accompagner nos coopérateurs, sur le terrain comme dans l'ensemble de leurs relations avec leur coopérative.

Une nouvelle version de **Cristalcoop** a été lancée au début du printemps 2021, pour une compatibilité 100% mobile. Désormais, nos adhérents peuvent accéder à toutes les fonctionnalités de leur extranet, où qu'ils soient, depuis leur smartphone en plein champ, sur leur tablette ou plus traditionnellement sur leur PC.

Cristalcoop est doté d'un outil de localisation des parcelles qui facilite notamment le suivi agronomique, la gestion de la récolte en lien avec notre application Cristal Field ainsi que la gestion des coproduits et l'utilisation de l'appli Cristal Cerc'OAD®.

UNE ACTION COLLECTIVE POUR ENCOURAGER LA BIODIVERSITÉ

Au-delà de la recherche de solutions alternatives aux néonicotinoïdes, nous agissons concrètement, dès à présent, en faveur de la biodiversité, dans le cadre de projets comme « **Bee Happy** » et « **Apiluz** ». Tournés vers le développement de nouvelles filières, nous favorisons aussi la culture de luzerne bio.

Avec son **programme Bee Happy**, Cristal Union propose à ses coopérateurs des semences de mélange de fleurs permettant de **fournir de la nourriture aux insectes pollinisateurs**. Nous soutenons également l'opération **APILUZ** pour l'implantation de bandes de luzerne fleuries en Champagne.

AU GLOBAL, L'OBJECTIF EST DE COUVRIR PRÈS DE 1 600 HECTARES AVEC DES PLANTES MELLIFÈRES D'ICI 3 ANS.

Projet Bee Happy



Par ailleurs, nous aidons aussi nos producteurs de luzerne à développer leur activité dans le sud de Paris. Notre filiale Sidésup va par exemple construire une nouvelle ligne de séchage en 2022.

LA SURFACE DE LUZERNE TRAVAILLÉE PAR LES COOPÉRATEURS DE CRISTAL UNION POURRA AINSI AUGMENTER DE 4 000 À 6 000 HECTARES, POUR L'ESSENTIEL EN BIO !

Un investissement d'avenir, lorsque l'on connaît toutes les vertus agronomiques de la luzerne. Véritable refuge pour la biodiversité, la luzerne alimente les pollinisateurs, et permet d'améliorer la durabilité des exploitations agricoles (moins d'engrais utilisés, meilleure structuration des sols, réduction de l'érosion etc.).

Ce projet qui s'inscrit dans le cadre du Plan Protéines de France Relance, bénéficie du soutien financier de l'ADEME et de l'agence de la transition écologique.



NOUS SOMMES AGILES ET PERFORMANTS

Notre agilité industrielle et commerciale est une force pour nous adapter au contexte agricole et sanitaire, aux contraintes du marché, et pour répondre aux nouvelles attentes des clients.

LEADER EUROPÉEN DES ALCOOLS DESTINÉS AUX GELS HYDROALCOOLIQUES

NOS VENTES D'ALCOOL POUR LES GELS HYDROALCOOLIQUES ONT ÉTÉ MULTIPLIÉES PAR

x10
DEPUIS 2019 !



LEADER SUR LE MARCHÉ DU SUCRE INDUSTRIEL

UNE PART DE MARCHÉ DE +de 50% EN FRANCE

10% EN EUROPE

Dès 2017, nous lançons Biocidal®, notre gamme d'alcools à usage pharmaceutique et hygiène, en avance de phase sur les attentes du marché. Ainsi, dès le premier confinement, nous avons été en mesure de produire en masse des alcools destinés à la production de gel hydroalcooliques.

Dès la mi-mars 2020, Cristal Union réorientait ses productions de bioéthanol, activité en baisse temporaire dans le contexte de la crise sanitaire, vers ces alcools très demandés sur ses sites d'Arcis-sur-Aube, Goyard et Dislaub.

LE RÉSULTAT : DES VENTES RECORD, PASSANT DE 50 000 hl EN 2019 À PLUS DE 500 000 hl EN 2020 !



DADDY, UNE ALLIANCE D'INNOVATION ET D'ENGAGEMENT DURABLE

Daddy, notre marque emblématique commercialisée par Cristalco, fête cette année ses 40 ans ! 40 ans d'innovation et d'engagement durable, au plus près des attentes des consommateurs.



PIONNIER DU SUCRE BIO

En plus de la commercialisation de sucre de canne bio, nous avons été les premiers à investir dans la création d'une filière française de sucre de betterave bio, afin de répondre aux fortes attentes des consommateurs. Les premiers sachets bio de notre célèbre sucre Daddy ont été commercialisés dès 2019. La production de betteraves bio est complexe et exigeante, notamment en ce qui concerne les problématiques de désherbage. Nous proposons un accompagnement à nos coopérateurs, en testant avec eux de nouvelles techniques pour rendre leurs cultures plus durables. Par ricochet, ces innovations bénéficient aussi aux planteurs de betteraves conventionnelles.

La transformation des betteraves bio demande également une adaptation de nos outils de production aux différentes étapes du processus de transformation. Nous y sommes parvenus, avec à la clé cette belle innovation. Il faut souligner que la production de sucre bio n'est possible que grâce à l'existence en parallèle d'une production de sucre de betterave conventionnelle, permettant d'amortir les coûts de transformation.

DES SACHETS KRAFT ÉCOLOGIQUES

C'est parce que nous nous sommes engagés que nous nous sommes métamorphosés. Les sachets souples emblématiques de tous les sucres Daddy sont désormais fabriqués en papier kraft. Nous avons ainsi réduit de 20% le poids de nos emballages et de 72% leur quantité de plastique.

AU TOTAL, CE NE SONT PAS MOINS DE 10 MILLIONS DE BOUTEILLES EN PLASTIQUE ÉCONOMISÉES PAR AN !

LES SACHETS SOUPLES EN KRAFT SONT, EN PLUS, PARFAITEMENT RECYCLABLES.

Une belle réussite qui conclut un travail d'éco-conception et d'Analyse de Cycle de Vie (ACV) de nos produits, mené sur plusieurs années, en partenariat avec l'Ademe.

INDICATEURS EXTRA-FINANCIERS

	INDICATEURS	UNITÉ	PÉRIMÈTRE*	PÉRIODE DE REPORTING	2010	2015	2020	COMMENTAIRE
	Nombre de sites	Nombre	3	Année civile	-	14	11	Seuls les sites de production sont considérés.
INDICATEURS SOCIAUX	Effectifs permanents	Nombre	1	Année civile	-	2 068	1 699	Nombre de personnes en contrat permanent inscrits au 31 décembre.
	Ancienneté du personnel permanent	Années	1	Année civile	-	15,34	14,22	Toutes Catégories Socio-Professionnelles confondues.
	Pourcentage de femmes total dans le Comité de Direction	%	1	Année civile	-	16,6	20	
	Pourcentage de femmes du personnel permanent	%	1	Année civile	-	20,5	20,25	
	Mobilité interne	Nombre	1	Année civile	-	53	40	Nombre de personnes ayant bénéficié d'une mobilité interne (changement de site).
	Taux d'absentéisme	%	1	Année civile	-	3,2	5,51	Calcul : Total jours d'absence ouvrés / total jours théoriques ouvrés, sur la base des effectifs totaux. Sont inclus dans les jours d'absence les arrêts pour cause d'accident de travail, les congés pour évènement familial, les arrêts maladies et arrêts pour maladies professionnelles, les congés maternité et paternité et les autres absences (absences autorisées payées et non payées, congés sans solde, grèves, mises à pied disciplinaire, CIF, congés pour examen, formation syndicale). 2020 : impact de la crise sanitaire
	Pourcentage de salariés de l'effectif permanent ayant suivi une formation	%	1	Année civile	-	78	71	2020 : impact de la crise sanitaire
	Pourcentage de la masse salariale consacré à la formation	%	1	Année civile	2,73	3,57	3,03	À partir de 2014, les données tiennent compte de l'intégration de SVI.
	Pourcentage de salariés ayant réalisé un entretien annuel	%	1	Année civile	54	92	99,2	
	Nombre d'accords collectifs signés	Nombre	1	Année civile	4	8	3	Seuls les accords conclus au niveau de Cristal Union sont pris en compte. Les accords conclus individuellement par les établissements industriels ne sont pas intégrés dans cet indicateur.
	Taux de fréquence des accidents avec arrêt		4	Année civile	-	9,49	5,09	Ces deux indicateurs tiennent compte des effectifs CDI et CDD, hors intérimaires.
	Taux global de fréquence des accidents avec arrêt		4	Année civile	36,23	30,04	17,29	

INDICATEURS EXTRA-FINANCIERS

	INDICATEURS	UNITÉ	PÉRIMÈTRE*	PÉRIODE DE REPORTING	2010	2015	2020	COMMENTAIRE
COMMERCE	Pourcentage d'atteinte de notre objectif de réduire de 50% le nombre d'insatisfactions clients	%	1	Année civile	-	13,3	24,8	
PERFORMANCE AGRICOLE	Déploiement du référentiel CRISTAL Vision auprès de nos planteurs coopérateurs	%	1	Campagne	-	52	82	
	Temps moyen des camions sur l'usine pour décharger les betteraves	minutes	1	Campagne	13'40	10	9	
	Rayon d'approvisionnement moyen en betteraves des sites industriels	km	1	Campagne	28,3	28,5	31,41	
	Part des betteraves approvisionnées transportées par des camions 44 tonnes	%	1	Campagne	75	99	100	
	Part des volumes de betterave approvisionnés bénéficiant d'un déterrage	%	1	Campagne	-	50	68	La pratique du déterrage est ajustée en fonction des terroirs et des conditions climatiques de récolte.
PERFORMANCE INDUSTRIELLE	Consommation d'énergie par tonne de betterave travaillée	Indice base 100 en 2010	1	Année civile	100	93	91,85	Il s'agit de l'énergie (énergie primaire exprimée en kWh PCI et électricité achetée en kWh) consommée à la sucrerie (dont centre de réception et presses à pulpes rapportés à la quantité de sucre blanc turbiné). N.B : Hors déshydratation, irrigation, épandage, atelier de refonte.
	Émissions de GES par tonne de betterave	Indice base 100 en 2010	1	Année civile	100	85	83,6	De 2010 à 2013 sont pris en compte les combustibles utilisés pour la production de vapeur des sucreries et des distilleries, hors fours à chaux et hors déshydratation. À partir de 2013 sont également pris en compte les combustibles utilisés pour la production de chaleur des fours à chaux et des déshydratations.
	Prélèvement en eau des sites industriels	Indice base 100 en 2010	2	Année civile	100	55,3	43,16	Sont considérés les prélèvements dans les eaux de surface, souterraines et du réseau de distribution.
	Quantité de déchets produits par tonne de betterave travaillée	kg / tb à 16	2	Année civile	-	0,612	0,709	La totalité des déchets des sites est comptabilisée et comprend, entre autres, des emballages, des produits chimiques, des éléments démantelés suite à leur remplacement au sein des ateliers de transformation.
	Émissions dans l'air : Quantité de NOx émis en sortie d'usine	Indice base 100 en 2011	2	Année civile	-	83	40	Oxydes d'azote (NOx = NO + NO2).
	Émissions dans l'air : quantité de SOx émis en sortie d'usine	Indice base 100 en 2011	2	Année civile	-	62	20	Oxydes de soufre (SOx = SO2 + SO3).
	Pourcentage des sites certifiés ISO 14001	%	3	Année civile	-	93	100	
	Pourcentage des sites certifiés ISO 50001	%	3	Année civile	0	100	100	
	Pourcentage des sites certifiés sécurité alimentaire (iso 22000 ou FSSC 22000)	%	3	Année civile	-	73	100	

***Périmètres :**
1. Périmètre correspondant à l'UES CRISTAL UNION (les établissements de Bourdon et de Toury ont été fermés en 2020 et ne sont donc pas considérés pour l'actualisation des indicateurs de Performance Industrielle).
2. Périmètre correspondant à la somme de l'UES CRISTAL UNION et DISLAUB (DIS),
3. Périmètre correspondant à la somme de l'UES CRISTAL UNION, DIS et GOYARD,
4. Périmètre correspondant à la somme de l'UES CRISTAL UNION, DIS, GOYARD et TTS

NOTRE CONTRIBUTION AUX OBJECTIFS DE DÉVELOPPEMENT DURABLE DE L'ONU



ÉLIMINER LA FAIM, ASSURER LA SÉCURITÉ ALIMENTAIRE, AMÉLIORER LA NUTRITION ET PROMOUVOIR L'AGRICULTURE DURABLE

- Création et développement de notre référentiel de durabilité agricole CRISTAL VISION
- Expérimentations et R&D agricole sur 15 000 micro-parcelles d'essais
- Production de sucre bio
- Partenariats agronomiques : TERRALAB, projet AKER
- Membre actif de l'association PADV



ASSURER L'ACCÈS DE TOUS À UNE ÉDUCATION DE QUALITÉ, SUR UN PIED D'ÉGALITÉ, ET PROMOUVOIR LES POSSIBILITÉS D'APPRENTISSAGE TOUT AU LONG DE LA VIE

- Ecole de formation interne Cristal Académie
- Formations ludo-pédagogiques
- Déploiement du logiciel de formation terrain SPOT
- Accords en faveur de l'emploi des jeunes (alternance, contrats pro, stages...) et de l'égalité femme/homme



PARVENIR À L'ÉGALITÉ DES SEXES ET AUTONOMISER TOUTES LES FEMMES ET LES FILLES

- Accord collectif égalité femme/homme en matière d'emploi, recrutement, évolution



GARANTIR L'ACCÈS DE TOUS À DES SERVICES D'ALIMENTATION EN EAU ET D'ASSAINISSEMENT GÉRÉS DE FAÇON DURABLE

- Réduction de 57% du prélèvement en eau de nos sites industriels en 2020 par rapport à 2010
- Économie circulaire par la récupération de l'eau des betteraves et sa réutilisation dans nos sites industriels. L'eau résiduelle en fin de campagne betteravière est proposée aux agriculteurs pour l'irrigation



GARANTIR L'ACCÈS DE TOUS À DES SERVICES ÉNERGÉTIQUES FIABLES, DURABLES ET MODERNES, À UN COÛT ABORDABLE

- Finalisation de la 1^{ère} phase de transition énergétique du Groupe, avec l'utilisation exclusive de biomasse ou de gaz naturel pour alimenter nos chaudières
- Engagement en faveur de la décarbonation
- Production de bioéthanol certifié durable



PROMOUVOIR UNE CROISSANCE ÉCONOMIQUE SOUTENUE, PARTAGÉE ET DURABLE, LE PLEIN EMPLOI PRODUCTIF ET UN TRAVAIL DÉCENT POUR TOUS

- Cristal Union est une société coopérative sur le principe « 1 homme 1 voix »
- Charte éthique, code de conduite
- Travail décent : Démarche Sécurité Groupe Global Sécu



BÂTIR UNE INFRASTRUCTURE RÉSILIENTE, PROMOUVOIR UNE INDUSTRIALISATION DURABLE QUI PROFITE À TOUS ET ENCOURAGER L'INNOVATION

- Éco-conception de nos produits et emballages
- Économie circulaire, écologie industrielle sur la plateforme de Pomacle Bazancourt
- Cofondation d'une pépinière de Start-up innovantes



ÉTABLIR DES MODES DE CONSOMMATION ET DE PRODUCTION DURABLES

- Economie circulaire, écologie/synergie industrielle,
- Charte fournisseur, charte achats



PRENDRE D'URGENCE DES MESURES POUR LUTTER CONTRE LES CHANGEMENTS CLIMATIQUES ET LEURS RÉPERCUSSIONS

- Réduction de nos émissions depuis 2010
- Engagement auprès de SBTi en faveur de la décarbonation
- Éco-conception de nos produits
- Transport responsable



PRÉSERVER ET RESTAURER LES ÉCOSYSTÈMES TERRESTRES, EN VEILLANT À LES EXPLOITER DE FAÇON DURABLE, GÉRER DURABLEMENT LES FORÊTS, LUTTER CONTRE LA DÉSERTIFICATION, ENRAYER ET INVERSER LE PROCESSUS DE DÉGRADATION DES SOLS ET METTRE FIN À L'APPAUVRISSEMENT DE LA BIODIVERSITÉ

- Actions en faveur de la biodiversité (Bee happy, Apiluz)
- Référentiel de durabilité Cristal Vision
- Membre actif de PADV en faveur de l'agroécologie
- Développement de l'agriculture bio

OBJECTIFS DE DÉVELOPPEMENT DURABLE

CRISTAL UNION

WWW.CRISTAL-UNION.FR

